

ОПИСАНИЕ МЕСТОПОЛОЖЕНИЯ ГРАНИЦ

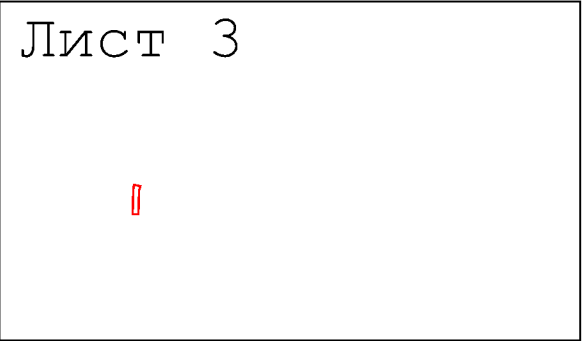
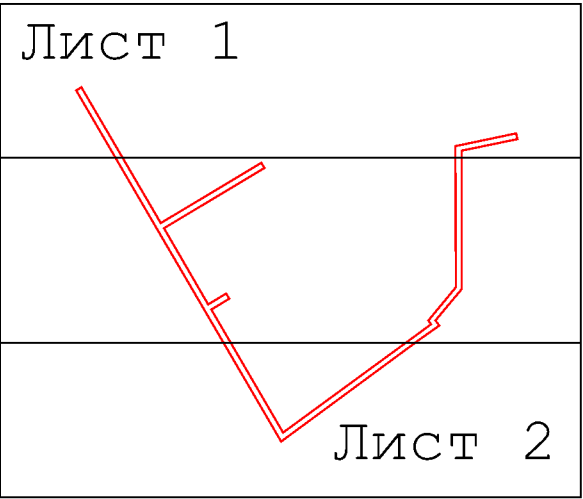
Зона публичного сервитута объекта «Газораспределительная сеть д. Первая Алексеевка, кадастровый номер 50:14:0000000:123381»

(наименование объекта, местоположение границ которого описано (далее - объект))

Раздел 1

Сведения об объекте		
№ п/п	Характеристики объекта	Описание характеристик
1	2	3
1	Местоположение объекта	Московская область, р-н Щелковский, д Первая Алексеевка
2	Площадь объекта ± величина погрешности определения площади ($P \pm \Delta P$)	2 662 м ² ± 18 м ²
3	Иные характеристики объекта	Вид объекта реестра границ: Зона с особыми условиями использования территории Содержание ограничений использования объектов недвижимости в пределах зоны или территории: "Публичный сервитут, для целей размещения линейных объектов системы газоснабжения, их неотъемлемых технологических частей. Срок установления 49 лет"

Раздел 4
План границ объекта



Масштаб 1:5 000

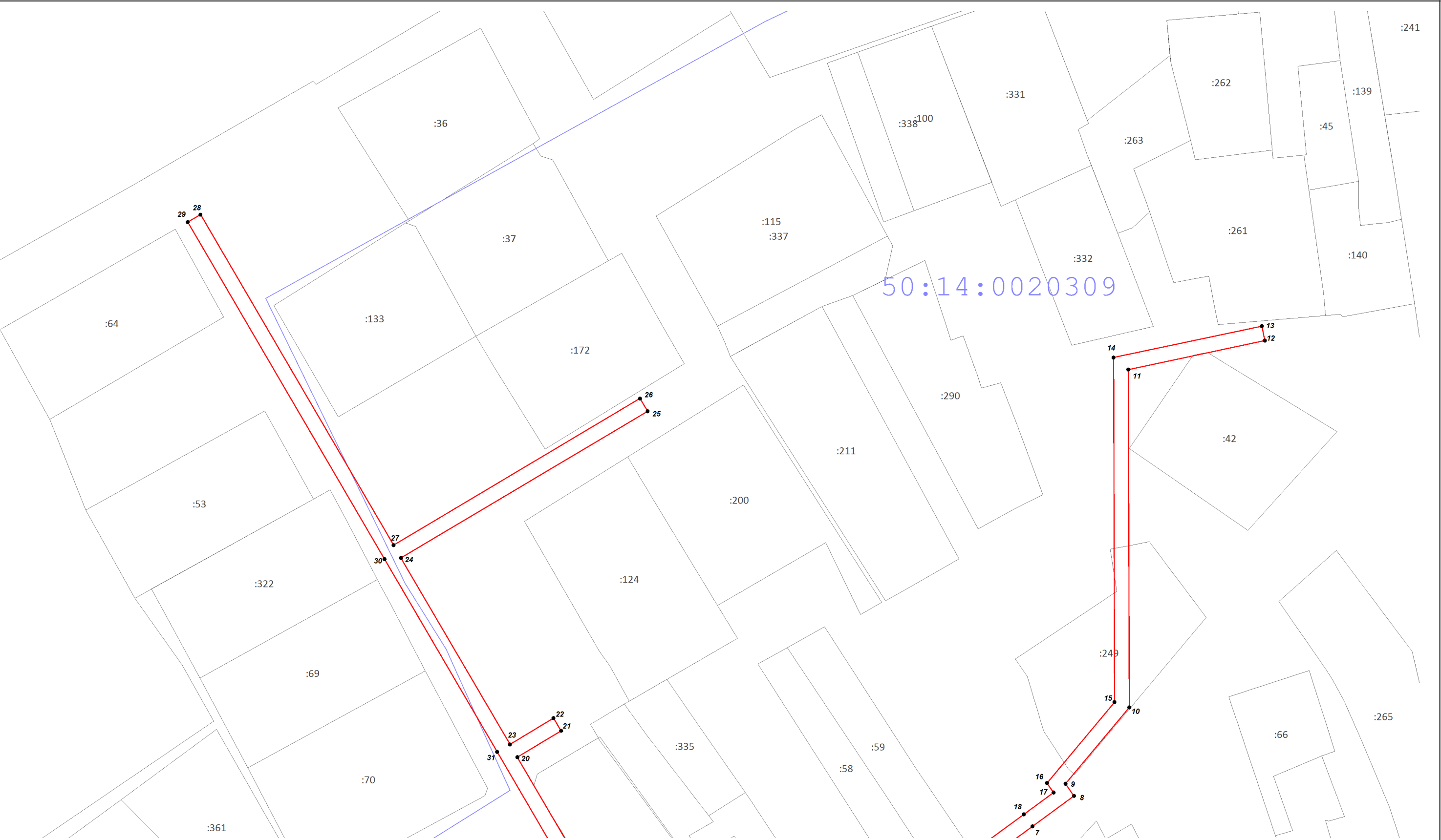
Используемые условные знаки и обозначения:

- 7 - характерная точка границы зоны
- граница зоны
- граница кадастрового квартала по сведениям ЕГРН
- граница земельного участка по сведениям ЕГРН
- граница района
- 50:14:0020309 - номер кадастрового квартала

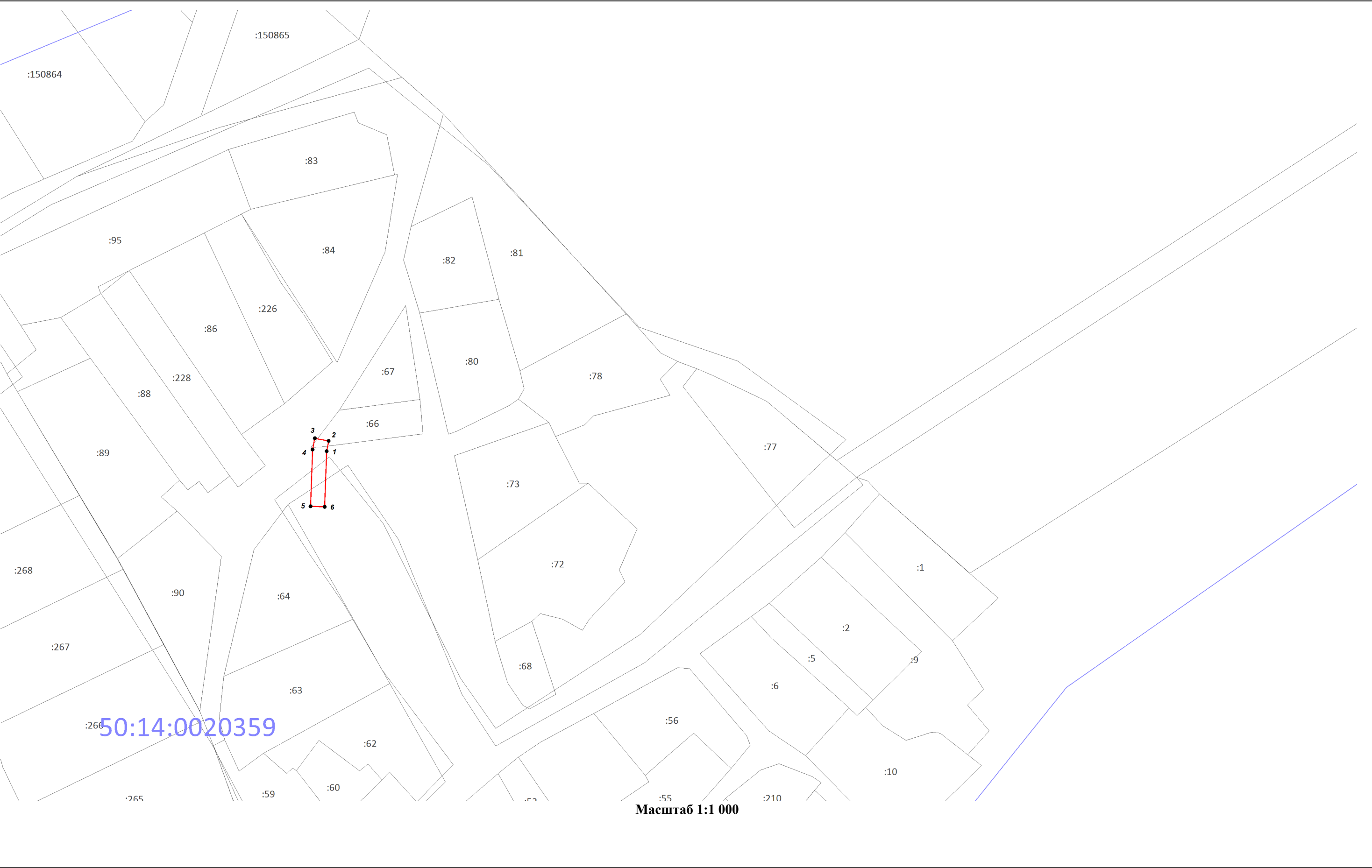
Подпись _____ Дата « 07 » октября 20 19 г.

Место для оттиска печати (при наличии) лица, составившего описание местоположения границ объекта









50:14:0020359

Масштаб 1:1 000